

# du 19 décembre au 10 janvier

## > l'Espace Émile Gallé accueille Isabelle, l'enfant du pays

Isabelle Grimaud-Henry, artiste,  
se présente ainsi :

«Un jour, son papa emmène la famille au cinéma à Nancy voir les Aristocats. Choc du grand écran. «C'est pas bien de laisser les enfants regarder n'importe quoi!». Belle leçon de choses qu'offre ce Monsieur Disney. Toujours avec son petit seau, ses fleurs, sa bouteille, ses crayons de couleur, ses cailloux, son sable, ses peintures, son animal Mary, son stylo plume, ses formations, son nuage, l'étude, les «l'égo», l'orthographe, le théâtre : une autre manière de voir la vie comme Peter, un long fleuve tranquille de l'eau des étangs, une larme couleur de diamant dans l'océan magnifique, la magie d'alizé au pays des couleurs...

Un autre jour, des allées et venues entre la rue Saint-Nicolas, passant par la place Stan', vers l'église Saint-Epvre rue de la Source avec Myriam, Roland, Manu, les mistrals gagnants au miel de sapin.

Toujours insoumise aux canons d'un esthétisme bien-pensant, Isabelle vient poser ses cartons et ses dessins/peintures en Dauphiné.



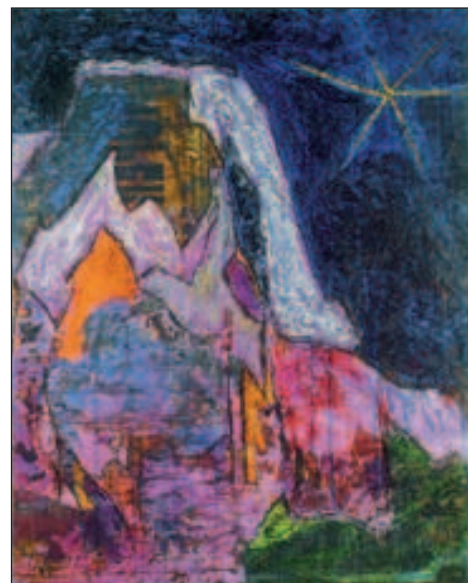
Bonjour monsieur Bayard, 1<sup>ère</sup> exposition personnelle, dénonciations de l'inacceptable, installation : à propos de Guernica/banalité ou banalisation sur la terre de ses racines. Ses variations colorées dégagent une énergie dont le positivisme n'est plus à démontrer.

«Un peu de bon sens, monsieur» disait Georges Sand à Lamartine ou peut être à Topor. Un peu d'humanisme dans cet espace Louis Lumière pour décoder. C'est décapant comme une tache graffitée au bambou avec de l'huile et de la cire d'abeille. C'est avec un vrai bonheur quand on s'embarque dans l'univers onirique d'Isabelle.

À Raon l'Étape, IGH avec sa douceur aux couleurs de Merlin rend hommage à Émile Gallé, précurseur dans son siècle. À son audace des formes et des matériaux à l'aide desquels cet artiste protéiforme matérialisait sa pensée : «En biologie, l'évolution désigne la transformation des espèces vivantes au cours des générations. Cette transformation peut aboutir à la formation de nouvelles espèces, et donc à une diversification des formes de vie» (ref. Wattipi - Art Nouveau). C'est donc vers une nouvelle vision colorée avec Pierre, Béatrice, François, au goût de sucre d'orge accroché dans les étoiles que nous convie IGH, mais surtout à un schéma plus abouti de la conscience, afin de ne plus être un simple acteur de sa propre vie. Une manière aussi de dire merci au pays, Gwada, ses frères et ses sœurs, à Jean, Sarah, Julius, Denise, Marc, Patricia, Richard, Louison, Meddy. Questions et émotions suscitées par les œuvres, invitation au visiteur/voyageur à poser un regard différent tout en provoquant une parole, un soupir.

Merci à mon papa, au père, au maître des couleurs et de la chimie et à l'hirondelle qui revient toujours au printemps».

article écrit en collaboration avec s/c es S'âge, Femme au cœur d'or, Pascale M. Roland C. Nicole N. Philippe M. Anna CG. Yves C.



Espace Émile Gallé, du 19 décembre 2009 au 10 janvier 2010, ouvert tous les jours de 14h à 19h (sauf 25/12 et 01/01) sur rendez-vous au 06 87 43 64 63 (vernissage le 19 décembre à 18h).

concours photo  
**fontaines  
et lavoirs**  
du 1<sup>er</sup> juillet  
au 30 décembre  
2009

organisation :  
Ville de Raon l'Étape  
(Vosges)

derniers jours  
pour participer  
au concours

VILLE de  
**Raon  
l'Étape**

- concours photo ouvert à tous les photographes amateurs (bulletin de participation obligatoire)
- 750 € de prix répartis dans les catégories noir et blanc, couleur, -18 ans, "spécial Raon l'Étape" et prix du jury
- inscriptions en mairie de Raon l'Étape auprès de Jean Hirji (03 29 41 38 44) ou sur [www.raonletape.fr](http://www.raonletape.fr)