

# exposition et concerts

## > l'été en pente douce à La Planée

Tout au long de la période estivale, le site de La Planée est le refuge privilégié des artistes, des musiciens et des visiteurs en quête de nature. À l'ombre des expositions de Kaviik, Simon Laval et Catherine Maucourt (voir «*De Bonne Source*» n°253, couverture et p.23), Jean-Camille et Claire Blanc proposent un large éventail d'animations culturelles et goûteuses, dans un cadre naturel toujours préservé et qui s'étire au bord de la voie verte. À consommer sans modération...

*Les caravanes de Franck Volo sont colorées : c'est une belle invitation au voyage.*



### . samedi 10 juillet

«*rêverie botanique*» > laissez-vous guider par un botaniste passionné : Denis Cartier. Sortie sur le terrain suivie d'un goûter nature (10 € par personne). Inscriptions au 03 29 41 18 49 ;

### . samedi 17 juillet

*marche nocturne* avec le Club Vosgien de Celles-sur-Plaine suivie d'un repas au cœur de la nuit. Réservations au 03 29 41 18 49 ;

### . du 24 juillet au 15 septembre

«*à chaque oiseau, son nid est beau*» > Franck Volo, artiste nancéien diplômé des Beaux-Arts, vous fait voyager en caravane à travers une belle série de tableaux et de portraits ;

### . dimanche 1<sup>er</sup> août

*10<sup>e</sup> édition du marché champêtre* > de 10h à 19h, de nombreux producteurs et artisans seront présents pour vous proposer leurs produits. Buvette et restauration sur place. Animations gratuites et surprenantes tout au long de la journée ;

### . tout l'été

«*les goût'zique*» > si vous savez jouer d'un instrument, venez vous joindre à d'autres musiciens tous les dimanches

après-midi. Un p'tit goûter sera offert sur place. Échange, partage, bœuf... tout est possible.

#### «*Simplement Nature*»

La Planée - Celles-sur-Plaine > ouvert tous les jours en juillet et août (sauf lundi) de 14h à 19h, le reste de l'année les samedis et dimanches de 14h à 18h > visite de groupes possible sur réservation au 03 29 41 18 49.

## > à voir et à entendre au Museumotel

LE MUSEUMOTEL PRESENTE avec le soutien du restaurant L'Étape d'Étape  
2 EXPOSITIONS ESTIVALES du 16 Mai au 17 Octobre 2010

"SANS UN POISSON DANS LE JARDIN"  
Denis Lucaselli & François Gauthier  
Plasticiens-sculpteurs

"POISSONS BULLES"  
Paul-Jean Gasser  
Sculpteur sur métal

HOTEL - CAFE - TERRASSE  
Entrée libre dès 14h00  
Ouvert tous les jours

MUSEUMOTEL  
Ile Hoüvenmann 88110 Ronan l'Étape  
03 29 50 48 81 - www.museumotel.com

Apéritif CONCERT parc du MUSEUMOTEL  
Vendredi 27 août à 18h30

LUNA jazz band invite TICONO TRIO

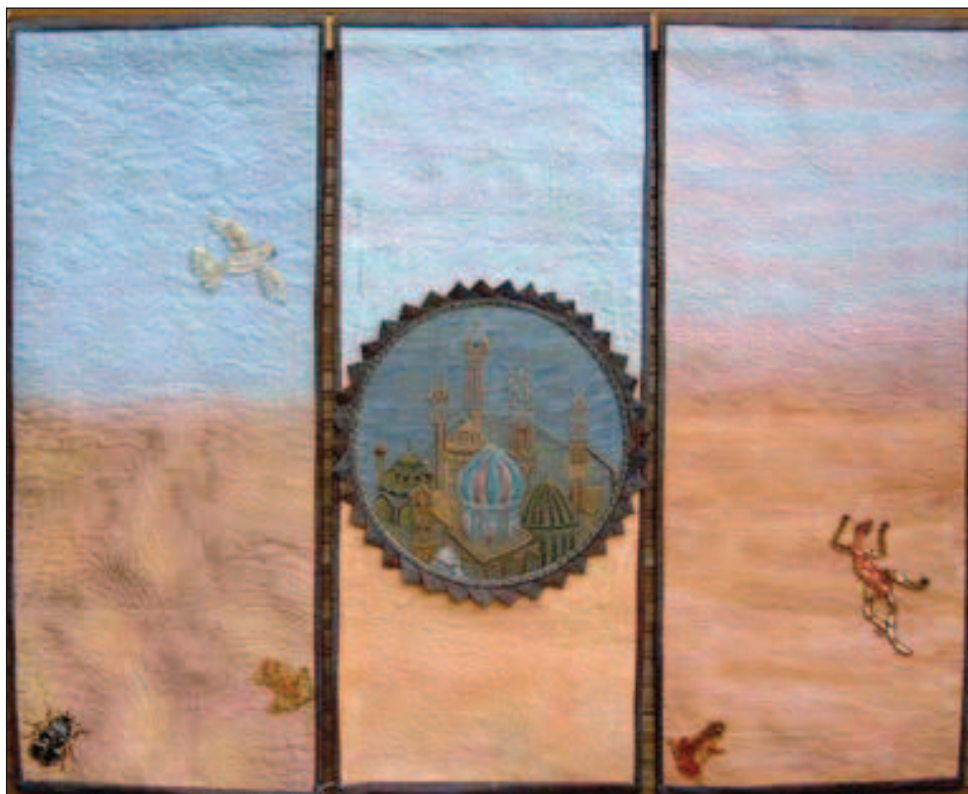
# expo du 17 juillet au 1<sup>er</sup> août à Gallé

## > art textile avec Dominique Bourquin

Du 17 juillet au 1<sup>er</sup> août, Dominique Bourquin présente à l'Espace Émile Gallé une belle série de panneaux et de bijoux qu'elle a réalisés. Passée maître dans l'art textile, cette Raonnaise réalise avec quelques morceaux de tissu et des perles de véritables chef-d'œuvre. Rencontre avec une artiste du fil et de l'aiguille.

### techniques anciennes pour œuvres contemporaines

«*Entrée jeune dans une entreprise de broderie perlée à Lunéville, j'ai occupé les postes de dessinatrice, puis de responsable de l'atelier d'échantillonnage. Je créais les dessins, réalisais les prototypes et assurais le suivi de la réalisation en atelier*» explique-t-elle. Cette première expérience professionnelle forgera une passion pour le textile qui ne la quittera plus : «*ayant quitté mon emploi pour élever mes enfants, je n'ai jamais cessé de dessiner et de broder, participant à de multiples expositions en compagnie d'autres artisans, puis présentant des créations aux concours de patchwork et d'art textile*». L'artiste travaille différentes matières : la soie, le velours, le cuir, les rubans, la laine, les fils, les perles et les paillettes. Elle aime créer des tableaux, des panneaux et des bijoux. Et les années qui passent n'altèrent pas son enthousiasme et sa création : «*je crée toujours avec le même plaisir, utilisant souvent des techniques anciennes pour faire naître des œuvres contemporaines*». L'artiste proposera aussi aux visiteurs de découvrir une série de bijoux : «*en forêt, je ramasse des morceaux de bois mort, racines datant de la tempête, bois calcinés suite aux derniers incendies. Une*



À l'aide de techniques anciennes et de beaucoup de talent, Dominique Bourquin réalise de véritables tableaux (ci-dessus, «Amarante», 100X150 cm)

*fois sciés, polis et cirés, j'intègre ces petits morceaux de bois dans des bijoux «ethniques» composés également de fils, des morceaux coton et d'étoffes*».

Dans le cadre de son exposition, Dominique Bourquin invite Jean-Pierre Sidel, ancien sellier-tapissier à la retraite. Il présentera des bourses en cuir qui

étaient utilisées au Moyen-Âge (guerre de trente ans). Passionné de reconstitution historique (il fait partie des «Arquebusiers de l'Est»), il a fabriqué de nombreuses pièces qui sont nécessaires dans certaines tenues d'époque. Jean-Pierre exposera aussi quelques aquarelles, renouant avec un passé que son quotidien professionnel lui avait fait mettre de côté.

### > le livre des «Journées d'Études Vosgiennes» en vente

L'ouvrage qui présente l'ensemble des conférences qui se sont déroulées à Raon l'Étape en octobre 2009 dans le cadre des 11<sup>e</sup> Journées d'Études Vosgiennes est disponible à partir du 15 juillet 2010 (504 pages, 35 €). Les personnes intéressées peuvent l'acheter en librairie, «Maison de la Presse», à l'Office de Tourisme, au Cercle d'Histoire Louis Sadoul, à la Philomatique de Saint-Dié et aux «Amis du Ban d'Étival».



### «art textile avec Dominique Bourquin»

du 17 juillet au 1<sup>er</sup> août 2010  
(vernissage : vendredi 16 juillet 2010 à 18h30 sur invitation)  
Espace Émile Gallé - rue Jules Ferry  
RAON L'ÉTAPE  
> entrée libre les samedis de 10h à 12h et de 15h à 18h, les autres jours de 15h à 18h (fermé les lundis)